





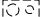
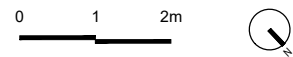
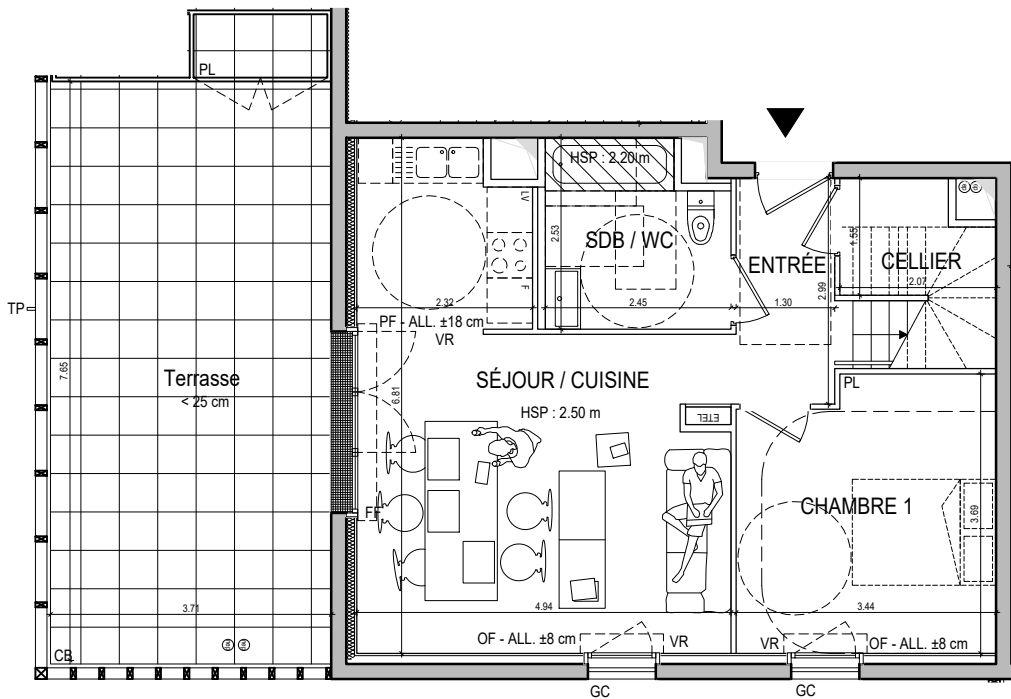
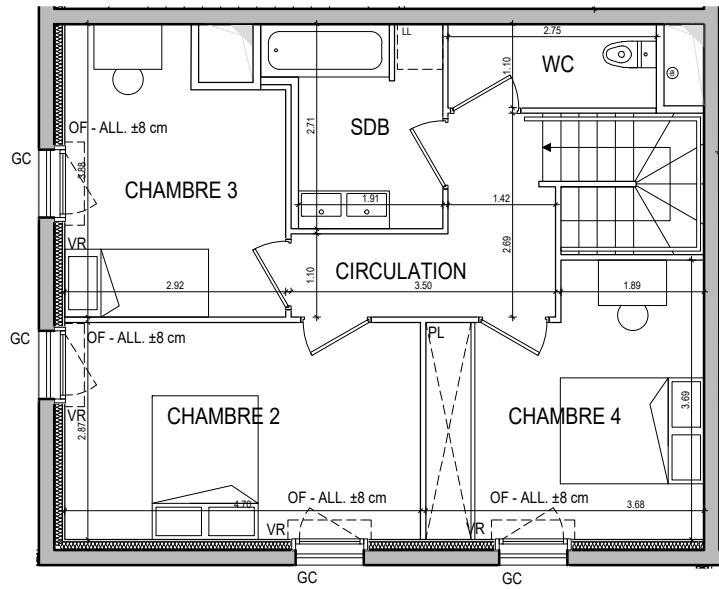


- ALL. Hauteur d'allège
- AV Hauteur d'allège vitrée
- VR Volet roulant
- FF Fenêtre fixe
- OF Fenêtre ouvrant à la française
- PF Porte-fenêtre
- OB Fenêtre oscillo-battante
- PL Placard
- EP / TP Eaux pluviales / Trop plein
- GC Garde-corps
- CB Claustra bois
- PV Pare-vue
- HSP / HSFP Hauteur sous plafond / faux-plafond

-  ETEL Tableau électrique
-  Soffite ou faux-plafond
-  Cloison séparative SAD
-  Cloison démontable
-  Emplacement réfrigérateur (F), lave-vaisselle (LV), lave-linge (LL), sèche-linge (SL)
-  Emplacement cuisinière
-  Emplacement pour évier



**ESSENCIA**  
**Quartier NATURÉO**  
 ZAC Doulon-Gohards - 44 000 Nantes  
 Construction de 30 logements collectifs

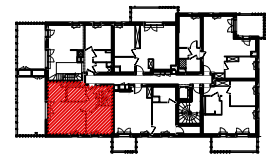
Maître d'ouvrage : ADI



**BIEN CHEZ VOUS**  
 32 rue de la Noue Bras de Fer - 44200 NANTES



Plan de repérage



Type	Niveau	Numéro
T5 duplex	R+4/R+5	402
Désignation		Surfaces
Séjour / cuisine		25.5m <sup>2</sup>
Chambre 1		12.1 m <sup>2</sup>
Chambre 2		10.2 m <sup>2</sup>
Chambre 3		13.5 m <sup>2</sup>
Chambre 4		12.1 m <sup>2</sup>
Salle de bain / WC		5.7 m <sup>2</sup>
Salle de bain		5.5 m <sup>2</sup>
WC		3.1 m <sup>2</sup>
Entrée		4.6 m <sup>2</sup>
Circulation		5.9 m <sup>2</sup>
Cellier		1.6 m <sup>2</sup>
<b>Surface Habitable Totale</b>		<b>99.8 m<sup>2</sup></b>
Terrasse		28.8 m <sup>2</sup>

Nota : la surface de placard est incluse dans celle des pièces attenantes

**Plan de réservation**

**Octobre 2023**

**Indice 0**

PLAN PMR

**PLANS NON CONTRACTUELS**

Nota : En fonction des nécessités techniques de la réalisation, des modifications sont susceptibles d'être apportées à ce plan qui ne revêt, avant d'être annexé à l'acte authentique de vente, qu'un caractère informatif. Les surfaces indiquées sont approximatives, les soffites, faux plafonds, retombées, gaines, sont susceptibles d'évoluer en situation, en nombre et en dimension. La végétalisation n'est pas contractuelle. Les éléments de mobilier (meubles, plans de travail) ne sont pas fournis et ne sont placés qu'à titre indicatif. Les accès aux terrasses et prolongements extérieurs peuvent comporter un surbot ou hauteur de marche à franchir.