



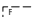


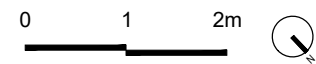
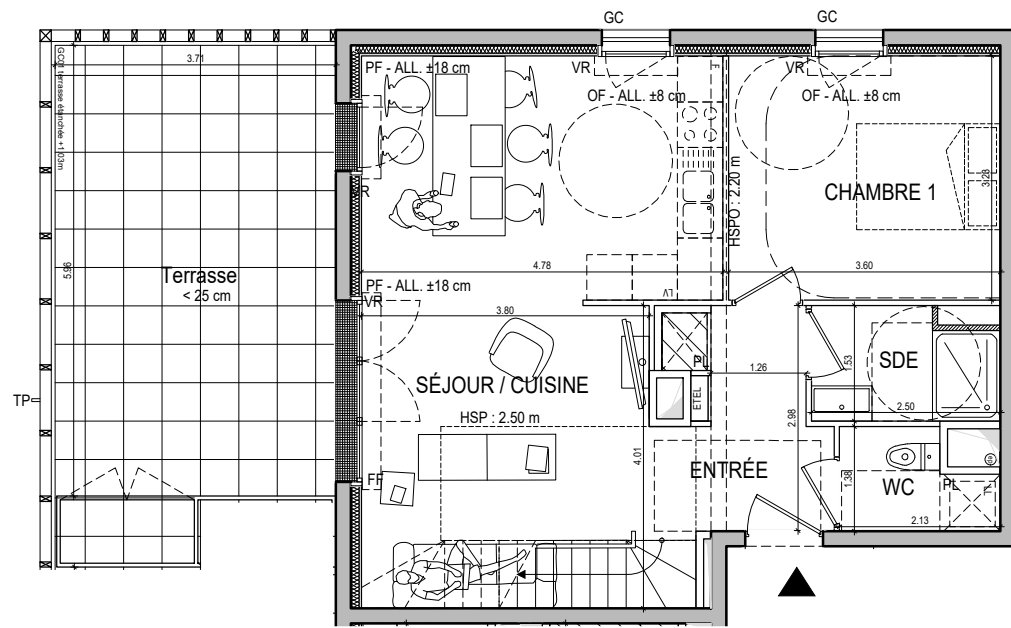
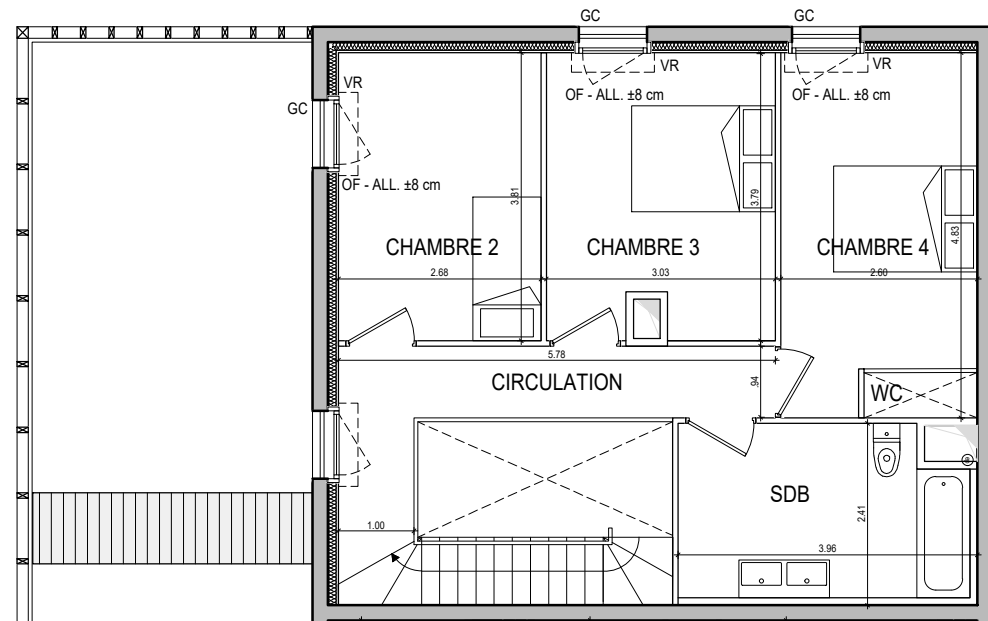


- ALL. Hauteur d'allège
- AV Hauteur d'allège vitrée
- VR Volet roulant
- FF Fenêtre fixe
- OF Fenêtre ouvrant à la française
- PF Porte-fenêtre
- OB Fenêtre oscillo-battante
- PL Placard
- EP / TP Eaux pluviales / Trop plein
- GC Garde-corps
- CB Clastra bois
- PV Pare-vue
- HSP / HSFP Hauteur sous plafond / faux-plafond

-  ETEL Tableau électrique
-  Soffite ou faux-plafond
-  Cloison séparative SAD
-  Cloison démontable
-  Emplacement réfrigérateur (F), lave-vaisselle (LV), lave-linge (LL), sèche-linge (SL)
-  Emplacement cuisinière
-  Emplacement pour évier



ESSENCIA
Quartier NATURÉO
 ZAC Doulon-Gohards - 44 000 Nantes
 Construction de 30 logements collectifs

Maître d'ouvrage : ADI



BIEN CHEZ VOUS
 32 rue de la Noue Bras de Fer - 44200 NANTES



Plan de repérage



Type	Niveau	Numéro
T5 duplex	R+4/R+5	403
Désignation		Surfaces
Séjour / cuisine		30 m ²
Chambre 1		11.6 m ²
Chambre 2		10.2 m ²
Chambre 3		11.2 m ²
Chambre 4		12.5 m ²
Salle d'eau		3.5 m ²
Salle de bain / WC		8.6 m ²
WC		2.4 m ²
Entrée		2.5 m ²
Circulation		2.6 m ²
Mezzanine		7.4 m ²
Surface Habitable Totale		102.5 m²
Terrasse		22.1 m ²

Nota : la surface de placard est incluse dans celle des pièces attenantes

Plan de réservation

Septembre 2023	Indice 0
-----------------------	-----------------

PLANS NON CONTRACTUELS

Nota : En fonction des nécessités techniques de la réalisation, des modifications sont susceptibles d'être apportées à ce plan qui ne revêt, avant d'être annexé à l'acte authentique de vente, qu'un caractère informatif. Les surfaces indiquées sont approximatives, les soffites, faux plafonds, retombées, gaines, sont susceptibles d'évoluer en situation, en nombre et en dimension. La végétalisation n'est pas contractuelle. Les éléments de mobilier (meubles, plans de travail) ne sont pas fournis et ne sont placés qu'à titre indicatif. Les accès aux terrasses et prolongements extérieurs peuvent comporter un surbot ou hauteur de marche à franchir.