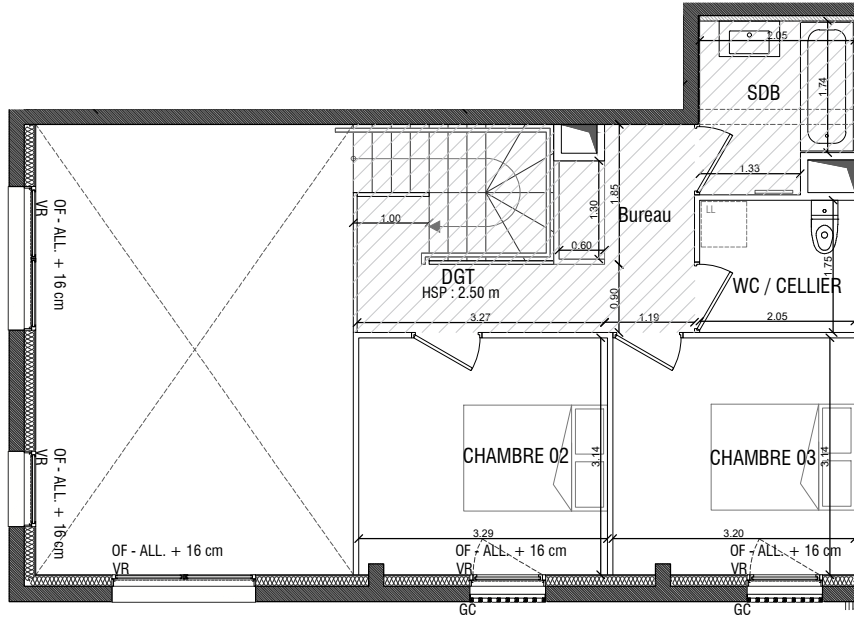
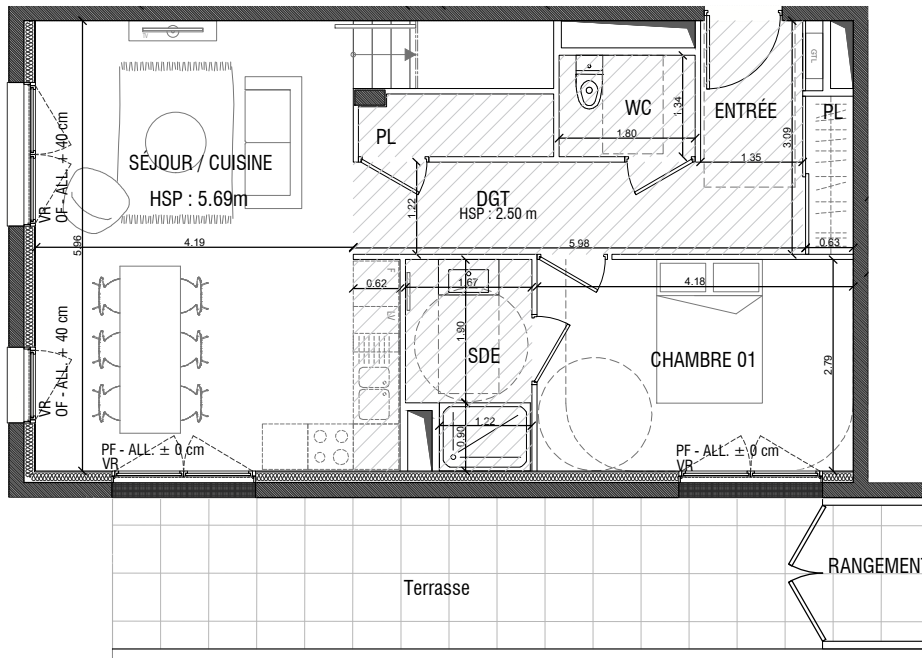


### Légende

|            |   |
|------------|---|
| ALL        | Hauteur d'allège  |
| AV         | Hauteur d'aillage vitrée  |
| VR         | Volet roulant   |
| FF         | Fenêtre fixe  |
| OF         | Fenêtre ouvrant à la française  |
| PF         | Porte-fenêtre   |
| OB         | Fenêtre oscillo-battante  |
| PL         | Placard   |
| EP / TP    | Eaux pluviales / Trop plein   |
| GC         | Garde-corps   |
| CB         | Clastra bois  |
| PV         | Pare-vue  |
| HSP / HSPF | Hauteur sous plafond / faux-plafond   |
| GTL        | Tableau électrique  |
|            | Soffite ou faux-plafond (min. HSP = 2.3m)   |
|            | Cloison séparative SAD  |
|            | Cloison démontable  |
|            | Emplacement réfrigérateur (F), lave-vaisselle (LV), lave-linge (LL), sèche-linge (SL) |
|            | Emplacement cuisinière  |
|            | Emplacement pour évier  |



PLAN R+1



PLAN RDC

0 1 2m



## VERDURA

### Quartier NATURÉO

ZAC Doulon-Gohards - 44 000 Nantes

Construction de 24 logements collectifs

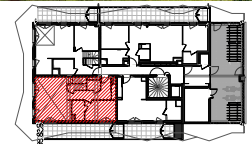
Maître d'ouvrage : ADI



32 rue de la Noue Bras de Fer - 44200 NANTES



Plan de repérage



| Type                     | Niveau    | Numéro              |
|--------------------------|-----------|---------------------|
| T4                       | RDC / R+1 | 002                 |
| Désignation              |           | Surfaces            |
| Séjour / cuisine         |           | 27.5 m <sup>2</sup> |
| Entrée                   |           | 5.6 m <sup>2</sup>  |
| Salle d'eau              |           | 4.3 m <sup>2</sup>  |
| WC                       |           | 2.4 m <sup>2</sup>  |
| DGT                      |           | 4.8 m <sup>2</sup>  |
| Salle de bain            |           | 4.3 m <sup>2</sup>  |
| WC / CELLIER             |           | 3.6 m <sup>2</sup>  |
| Chambre 01               |           | 11.7 m <sup>2</sup> |
| Chambre 02               |           | 10.0 m <sup>2</sup> |
| Chambre 03               |           | 10.3 m <sup>2</sup> |
| Bureau                   |           | 3.0 m <sup>2</sup>  |
| placard                  |           | 2.1 m <sup>2</sup>  |
| DGT                      |           | 4.9 m <sup>2</sup>  |
| Surface Habitable Totale |           | 94.5 m <sup>2</sup> |
| Terrasse                 |           | 18.8 m <sup>2</sup> |
| Rangement                |           | 2.5 m <sup>2</sup>  |

Nota : la surface de placard est incluse dans celle des pièces attenantes

### Plan de réservation

Juin 2024

Indice 0

### PLANS NON CONTRACTUELS

Nota : En fonction des nécessités techniques de la réalisation, des modifications sont susceptibles d'être apportées à ce plan qui ne revêt, avant d'être annexé à l'acte authentique de vente, qu'un caractère informatif. Les surfaces indiquées sont approximatives, les soffites, faux plafonds, retombées, gaines, sont susceptibles d'évoluer en situation, en nombre et en dimension. La végétalisation n'est pas contractuelle. Les éléments de mobilier (meubles, plans de travail) ne sont pas fournis et ne sont placés qu'à titre indicatif. Les accès aux Balcons et prolongements extérieurs peuvent comporter un surbot ou hauteur de marche à franchir.