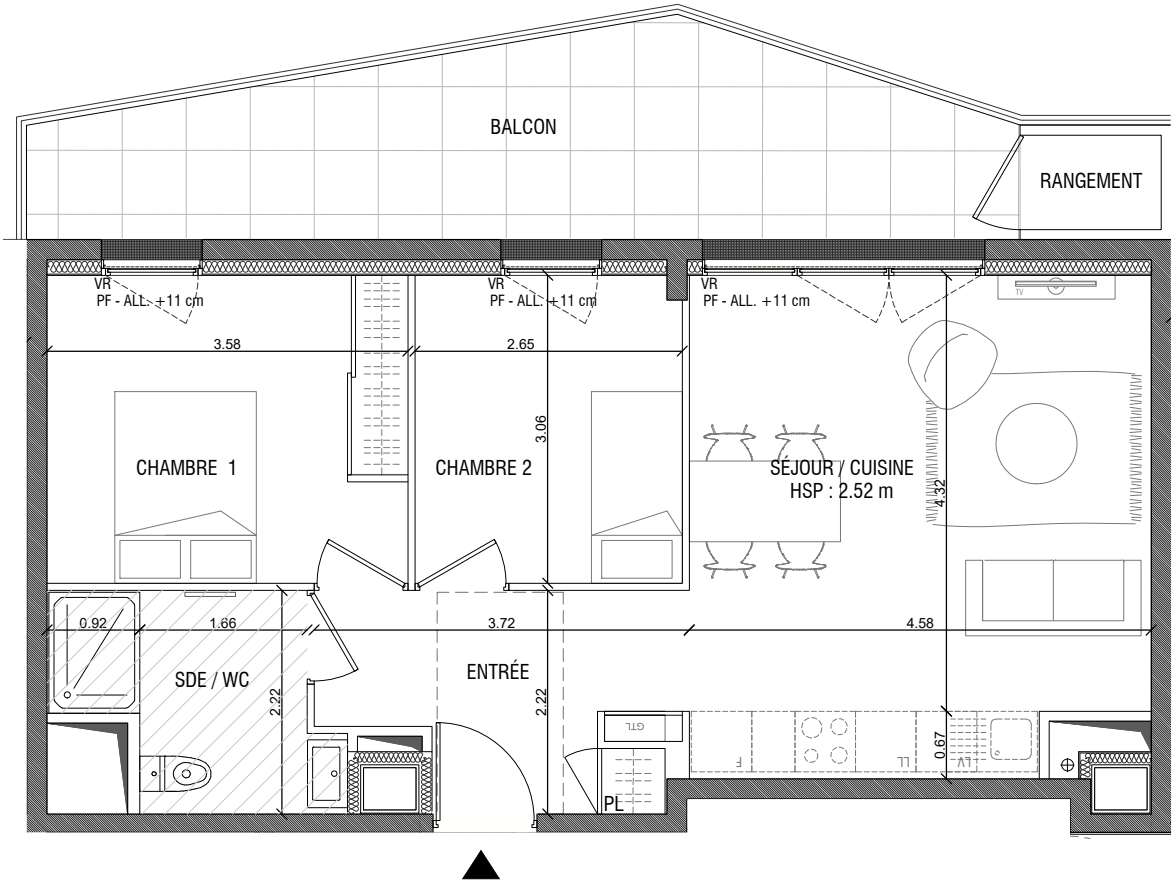


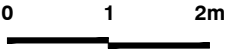
Légende

- ALL Hauteur d'allège
AV Hauteur d'attélag vitrée
VR Volet roulant
VRE Volet roulant électrique
FF Fenêtre fixe
OF Fenêtre ouvrant à la française
PF Porte-fenêtre
OB Fenêtre oscillo-battante
PL Placard
EP / TP Eaux pluviales / Trop plein
GC Garde-corps
CB Claustra bois
PV Pare-vue
HSP / HSPF Hauteur sous plafond / faux-plafond
GTL Tableau électrique
Soffite ou faux-plafond (min. HSP = 2.3m)
Cloison séparative SAD
Cloison démontable
Emplacement réfrigérateur (F), lave-vaisselle (LV), lave-linge (LL), sèche-linge (SL)
Emplacement cuisinière
Emplacement pour évier



PLANS NON CONTRACTUELS

Nota : En fonction des nécessités techniques de la réalisation, des modifications sont susceptibles d'être apportées à ce plan qui ne revêt, avant d'être annexé à l'acte authentique de vente, qu'un caractère informatif. Les surfaces indiquées sont approximatives, les soffites, faux plafonds, retombées, gaines, sont susceptibles d'évoluer en situation, en nombre et en dimension. La végétalisation n'est pas contractuelle. Les éléments de mobilier (meubles, plans de travail) ne sont pas fournis et ne sont placés qu'à titre indicatif. Les accès aux Balcons et prolongements extérieurs peuvent comporter un surbot ou hauteur de marche à franchir.



VERDURA

Quartier NATURÉO

Plateau des Gohards - 44 300 Nantes

Construction de 24 logements collectifs

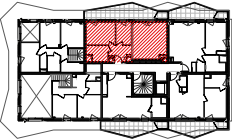
Maître d'ouvrage : ADI



32 rue de la Noue Bras de Fer - 44200 NANTES



Plan de repérage



| Type | Niveau | Numéro |
|--------------------------|--------|----------|
| T2 | R+1 | 102 |
| Désignation | | Surfaces |
| Séjour / cuisine | | 22.2 m² |
| Entrée | | 6.7 m² |
| Chambre 1 | | 11 m² |
| Chambre 2 | | 8.1 m² |
| Salle d'eau / WC | | 5.1 m² |
| | | |
| | | |
| | | |
| | | |
| | | |
| Surface Habitable Totale | | 53.1 m² |
| Balcon | | 16.6 m² |
| Rangement | | 1.3 m² |

Nota : la surface de placard est incluse dans celle des pièces attenantes

Plan notaire

| | |
|---|----------|
| Janvier 2026 | Indice A |
| PLAN TMA : transformation bureau en chambre | |