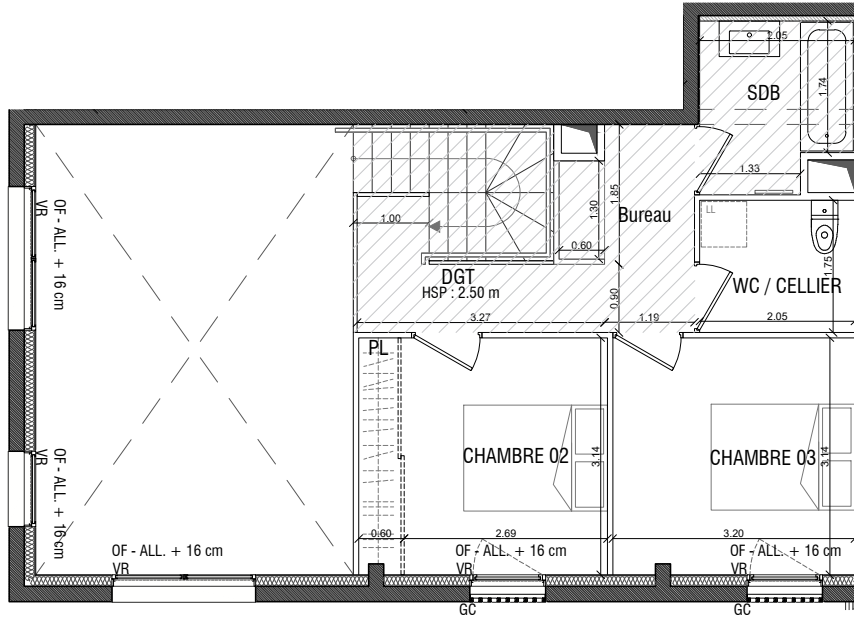
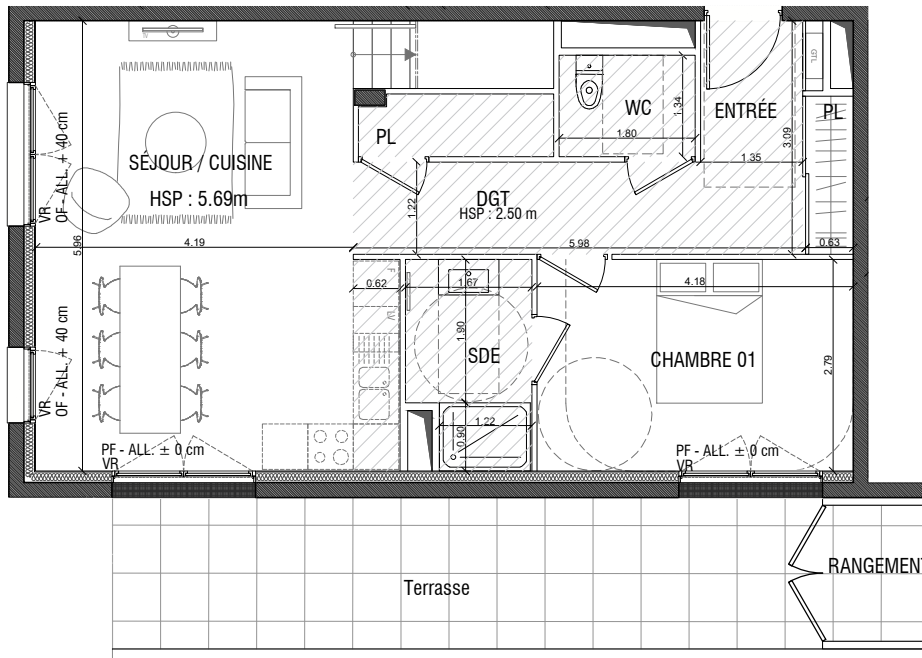


Légende

ALL	Hauteur d'allège
AV	Hauteur d'allège vitrée
VR	Volet roulant
FF	Fenêtre fixe
OF	Fenêtre ouvrant à la française
PF	Porte-fenêtre
OB	Fenêtre oscillo-battante
PL	Placard
EP / TP	Eaux pluviales / Trop plein
GC	Garde-corps
CB	Clastra bois
PV	Pare-vue
HSP / HSPF	Hauteur sous plafond / faux-plafond
GTL	Tableau électrique
[Hatched Box]	Soffite ou faux-plafond (min. HSP = 2.3m)
[Dotted Box]	Cloison séparative SAD
[Dashed Box]	Cloison démontable
[Square with F]	Emplacement réfrigérateur (F), lave-vaisselle (LV), lave-linge (LL), sèche-linge (SL)
[Square with S]	Emplacement cuisinière
[Square with E]	Emplacement pour évier



PLAN R+1



PLAN RDC

0 1 2m



VERDURA

Quartier NATURÉO

ZAC Doulon-Gohards - 44 000 Nantes

Construction de 24 logements collectifs

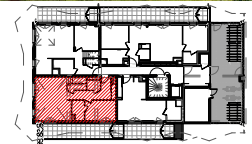
Maître d'ouvrage : ADI



32 rue de la Noue Bras de Fer - 44200 NANTES



Plan de repérage



Type	Niveau	Numéro
T4	RDC / R+1	002
Désignation		Surfaces
Séjour / cuisine		27.5 m ²
Entrée		5.6 m ²
Salle d'eau		4.3 m ²
WC		2.4 m ²
DGT		4.8 m ²
Salle de bain		4.3 m ²
WC / CELLIER		3.6 m ²
Chambre 01		11.7 m ²
Chambre 02		10.0 m ²
Chambre 03		10.3 m ²
Bureau		3.0 m ²
placard		2.1 m ²
DGT		4.9 m ²
Surface Habitable Totale		94.5 m ²
Terrasse		18.8 m ²
Rangement		2.5 m ²
Nota : la surface de placard est incluse dans celle des pièces attenantes		
Plan de réservation		
Juin 2024		Indice 0

PLANS NON CONTRACTUELS

Nota : En fonction des nécessités techniques de la réalisation, des modifications sont susceptibles d'être apportées à ce plan qui ne revêt, avant d'être annexé à l'acte authentique de vente, qu'un caractère informatif. Les surfaces indiquées sont approximatives, les soffites, faux plafonds, retombées, gaines, sont susceptibles d'évoluer en situation, en nombre et en dimension. La végétalisation n'est pas contractuelle. Les éléments de mobilier (meubles, plans de travail) ne sont pas fournis et ne sont placés qu'à titre indicatif. Les accès aux Balcons et prolongements extérieurs peuvent comporter un surbot ou hauteur de marche à franchir.